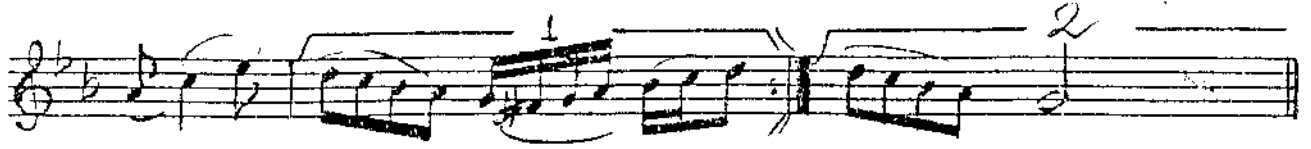


NIHAVEND FANTEZİ

Beste: Alâeddin Yavaşca

Güfte: İlkan San

DÜYEK $\text{♩} = 124$
ARANÇME



AŞ-Kİ BİL-MEK İS-Tİ-YOR-SAN SE-VE-NE SOR-DA SÖY-LE-SİN



MİZ-RAP O-NUN A-NAH-TA-RI TEL-LE-RE SOR-DA SÖY-LE-SİN



ŞAR-Kİ TÜR-KÜ O-NU SÖY-LER O-NA İT-HAF BÜ-TÜN GÜL-LER



AĞ-LAT-SA-DA GÖ-NÜL EY-LER TEL-LE-RE SOR-DA SÖY-LE-SİN



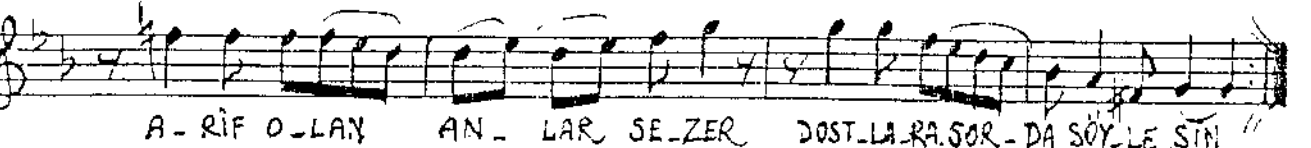
KÜ-ÇÜ-CÜK BİR Ö-PÜ-CÜK-TE ŞEF-KAT İ-LE OK-ŞA-YIŞ-TA



TAT-Lİ TAT-Lİ SI-CAK BA-KIŞ-TA GÖZ-LE-RE SOR-DA SÖY-LE-SİN



Kİ-Mİ YA-ZAR Kİ-Mİ Çİ-ZER Kİ-Mİ MEC-NÜN Gİ-Bİ GE-ZER



A-RİF O-LAN AN-LAR SE-ZER DOST-LARA SOR-DA SÖY-LE-SİN

Beste Tahriri: 6.VIII.1994-Pınarhisari-İstanbul.